

INGÉNIERIE / R&D



QUI SOMMES-NOUS ?

Altélios Technology est une entreprise experte dans les domaines de l'innovation, des nouvelles technologies et de la sûreté de fonctionnement.

Nos collaborateurs contribuent à la réalisation de projets technologiques passionnants et innovants permettant d'anticiper les évolutions qui feront le futur.



Nous sommes basés en France et en Europe avec nos 5 implantations :
Boulogne-Billancourt, Lyon, Clermont-Ferrant, Lille et Bruxelles.

PÔLE INGENIERIE / R&D

Nos collaborateurs du pôle Ingénierie/ R&D accompagnent nos clients sur la conception, le développement et la fabrication de produit et systèmes mécaniques. Nos expertises s'exercent plus particulièrement autour des domaines suivants :



**INGÉNIERIE MÉCANIQUE
ET INDUSTRIALISATION**



INGÉNIERIE ÉLECTRONIQUE



INGÉNIERIE INFORMATIQUE

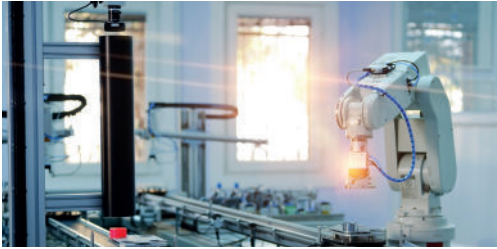


INGÉNIERIE SYSTÈME

COMPÉTENCES

INGÉNIERIE MÉCANIQUE ET INDUSTRIALISATION

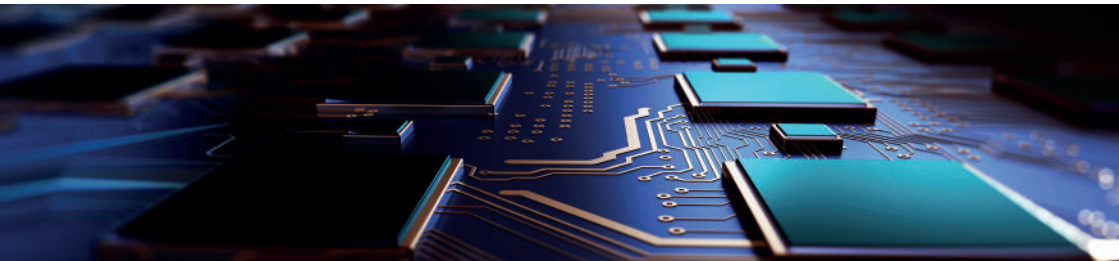
Nous apportons une expertise et un savoir faire qui s'intègre naturellement dans de nombreux domaines (automobile, ferroviaire, aéronautique, biomécanique, robotique ...), en intervenant tout au long du cycle de vie des produits industriels à travers les différentes phases d'un projet : recherche et développement, avant-projet, production, exploitation ...



Nos principaux métiers en ingénierie mécanique :

- Pilotage de projet mécanique
- Études mécaniques CAO 2D/3D
- Étude d'architectures mécaniques / électroniques d'équipements
- Spécification de systèmes mécaniques et mécatroniques
- Conception (Analyse fonctionnelle, AMDEC, CAO)
- Calcul (Structure par éléments finis, RDM, Thermique)
- Essais (spécification/pilotage/ réalisation d'essais)
- Bancs de Tests

INGÉNIERIE ÉLECTRONIQUE



Nos prestations couvrent l'ensemble du cycle de vie d'une solution électronique. Nous vous accompagnons dès l'étude de votre projet et vous apportons toute l'assistance technique nécessaire. Nos consultants interviennent travers les différentes phases d'un projet (télécoms, multimédia, défense ...).

Nos principaux métiers en ingénierie électronique :

- Définition d'architecture électronique
- Conception et développement de cartes électroniques
- Simulation et dimensionnement
- Qualification, homologation d'équipements
- Suivi des pré-séries et de la mise en production
- Électronique de puissance (alimentation, convertisseurs de puissance)
- Électronique Analogique (capteurs, acquisition, pilotage de moteurs)
- Électronique Numérique (électronique rapide, FPGA, ASIC)

INGÉNIERIE INFORMATIQUE

Nous accompagnons nos clients sur la conception, le développement et la fabrication de logiciels embarqués ou applicatifs, en milieu industriel principalement. Ils interviennent dans des environnements contraints, soit par le besoin de performance, soit par un cadre normatif fort.

Nos principaux métiers en ingénierie du logiciel :

- Développement de solutions sur plate-forme Linux embarqué
- Développement de logiciels embarqués critiques et Temps Réel
- Développement de logiciels bas niveau (firmware, drivers)
- Développement de logiciels de communication
- Développement de logiciels applicatifs et de visualisation (IHM)
- Développement de logiciels de traitement d'images et de signal
- Intégration de solutions de Data Science (deep learning, machine learning ...)



C++, Python, C embarqué, FreeRTOS, STM32, Boost, STL, Protocoles réseaux.....

INGÉNIERIE SYSTÈME

Nos collaborateurs interviennent sur la conception, le développement et la réalisation d'infrastructures complexes à prépondérance logicielle, qui nécessitent la mise en œuvre d'un nombre important de systèmes, sous-systèmes et équipements avec de nombreuses interfaces.

Nos principaux métiers en ingénierie système :

- Gestion des exigences
- Architecture fonctionnelle et logique
- Intégration, Vérification, Validation, Qualification (IVVQ)
- Conception de systèmes de contrôle
- Conception d'interfaces

