

# INGÉNIERIE / R&D



## QUI SOMMES-NOUS ?

Altélios Technology est une entreprise experte dans les domaines de l'innovation, des nouvelles technologies et de la sûreté de fonctionnement.

Nos consultants contribuent à la réalisation de projets technologiques passionnants et innovants permettant d'anticiper les évolutions qui feront le futur.

Nos consultants basés en France et en Europe interviennent dans des domaines industriels variés (Aéronautique, Médical, Ferroviaire, Automobile, Énergie, Luxe, Audiovisuel) et dans les services aux entreprises.



## PÔLE INGÉNIERIE / R&D

Nos collaborateurs du pôle Ingénierie/ R&D accompagnent nos clients sur la conception, le développement et la fabrication de produits et de systèmes.

Nos expertises s'exercent plus particulièrement autour des métiers suivants :



**INGÉNIERIE MÉCANIQUE  
ET INDUSTRIALISATION**



**INGÉNIERIE ÉLECTRONIQUE**



**INGÉNIERIE DU LOGICIEL**

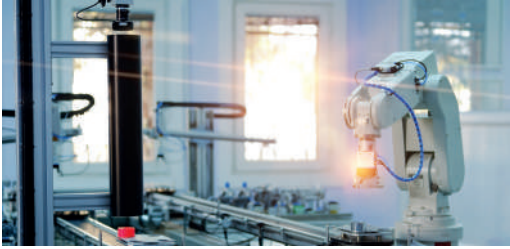


**INGÉNIERIE SYSTÈME**

# COMPÉTENCES

## INGÉNIERIE MÉCANIQUE ET INDUSTRIALISATION

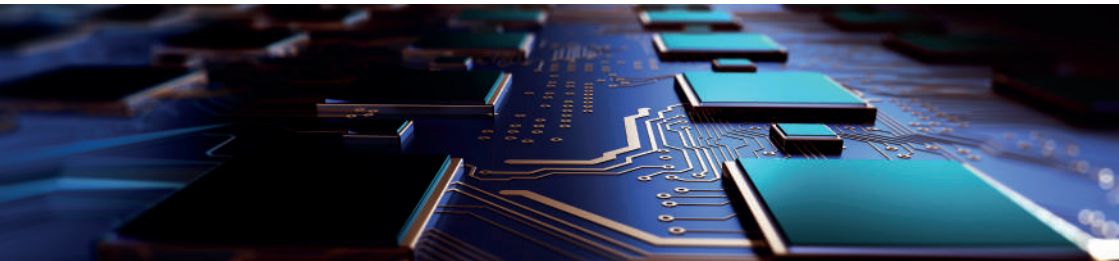
Nous apportons une expertise et un savoir faire en intervenant tout au long du cycle de vie des produits industriels à travers les différentes phases d'un projet : recherche et développement, avant-projet, production, exploitation ...



Nos interventions :

- Pilotage de projet mécanique
- Études mécaniques CAO 2D/3D
- Étude d'architectures mécaniques
- Spécification de systèmes mécatroniques
- Conception (Analyse fonctionnelle, AMDEC, CAO)
- Calcul (Structure par éléments finis, RDM, Thermique)
- Essais & Bancs de Tests

## INGÉNIERIE ÉLECTRONIQUE



Nos prestations couvrent l'ensemble du cycle de vie de systèmes électroniques à travers les différentes phases d'un projet.

Nos interventions :

- Définition d'architecture électronique
- Conception et développement de cartes électroniques
- Simulation et dimensionnement
- Qualification, homologation d'équipements
- Suivi des pré-séries et de la mise en production
- Électronique de puissance | Analogique | Numérique rapide
- FPGA et Traitement du Signal

## INGÉNIERIE DU LOGICIEL

Nous accompagnons nos clients sur la conception, le développement et la fabrication de logiciels embarqués et/ou applicatifs, en milieu industriel principalement. Nos consultants interviennent dans des environnements contraints, soit par le besoin de performance, soit par un cadre normatif fort.

Nos interventions :

- Développement Linux embarqué
- Développement Temps Réel
- Développement bas niveau
- Développement de logiciels de communication
- Développement applicatif et IHM
- Traitement d'images et de signal
- Intégration de solutions de Data Science (deep learning, machine learning ...)



C++, Python, C embarqué, FreeRTOS, STM32, Boost, STL, Protocoles réseaux.....

## INGÉNIERIE SYSTÈME

Nos collaborateurs interviennent sur la conception, le développement et la réalisation de systèmes complexes à prépondérance logicielle, qui nécessitent la mise en œuvre d'un nombre important de systèmes, sous-systèmes et équipements avec de nombreuses interfaces.

Nos interventions :

- Gestion des exigences
- Architecture fonctionnelle et logique
- Intégration, Vérification, Validation, Qualification (IVVQ)
- Conception de systèmes de contrôle
- Conception d'interfaces

